

## FÖRKLARINGAR

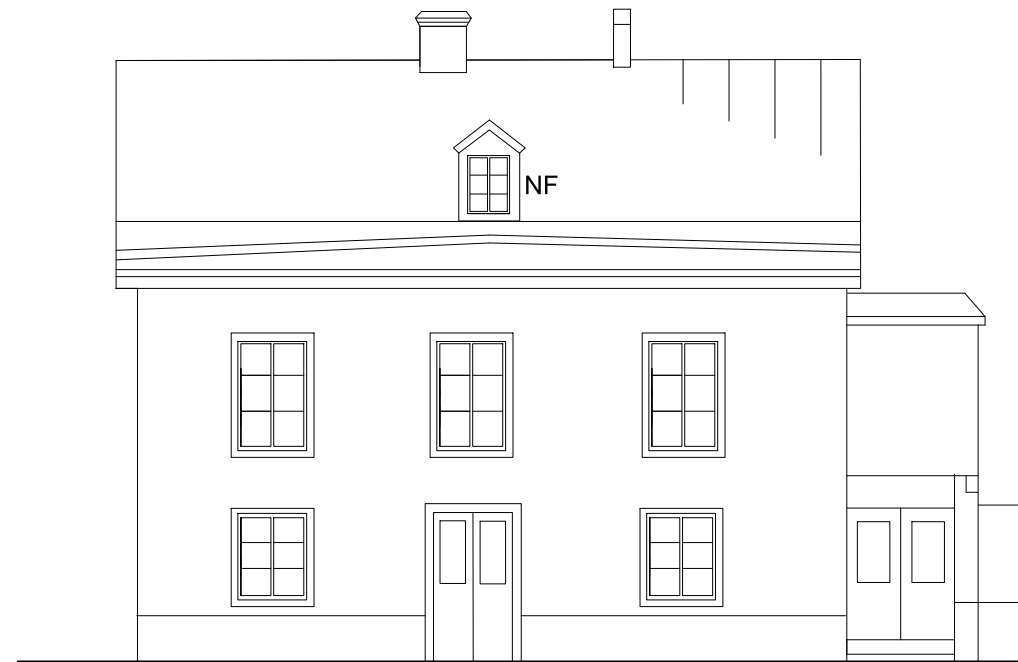
**NF** Nytt fönster.  
Fönster ersätts i sin helhet inkl karm. Nya fönster utformas som kopia av befintligt. Innerbågen glasas med energiglas.

**NT** Nytt takfönster.  
Takfönster ersätts i sin helhet inkl karm. Nytt takfönster utformas som kopia av befintligt.

## FÖRESKRIFTER

Nya fönster skall tillverkas av trä med mittpost, glasbrytande spröjs, vara sidohängda och utåtgående. Kulör: NCS S 0502-Y

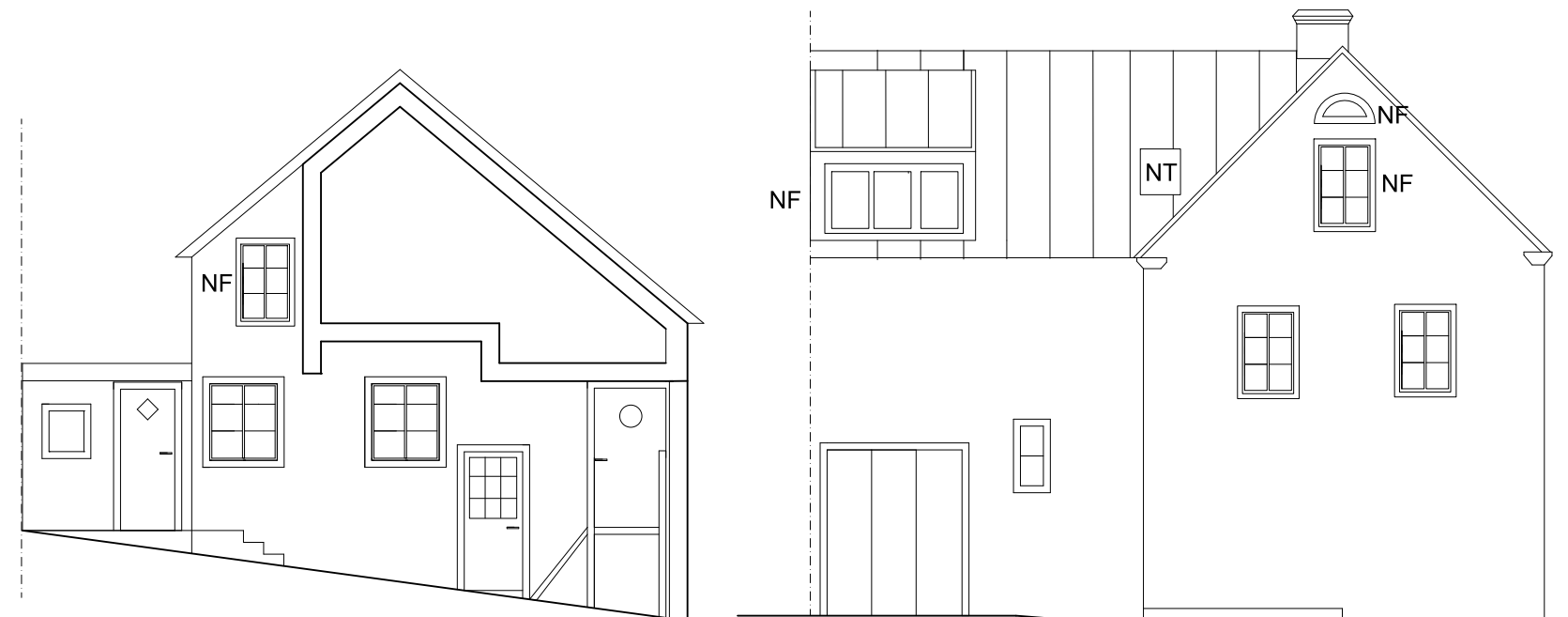
Putslagningar skall utföras med samma bruk som befintligt. Lagningarna skall överensstämma med omkringliggande ytor avseende sammansättning, struktur och påslagningsmetod. Kulör: 3010-Y20R



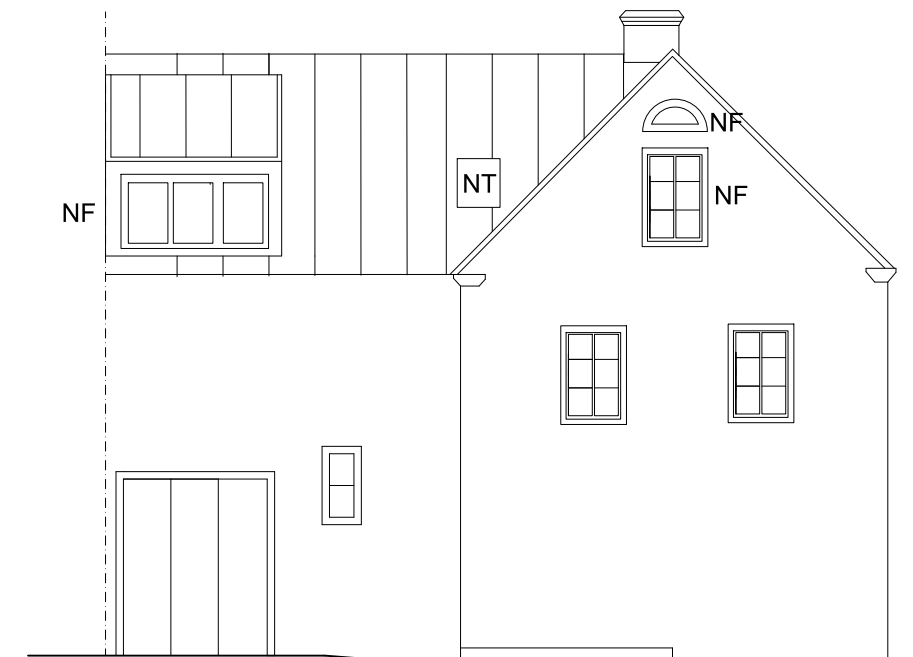
FASAD ÅT NORDVÄST



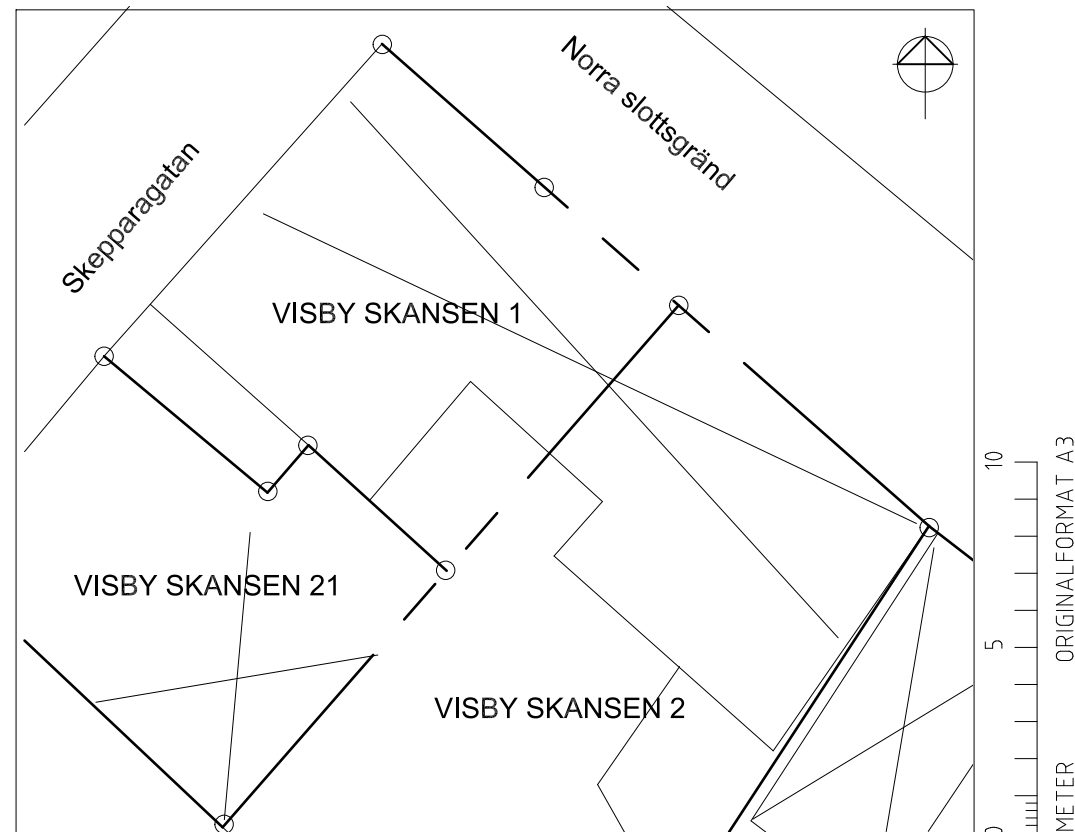
FASAD ÅT SYDVÄST



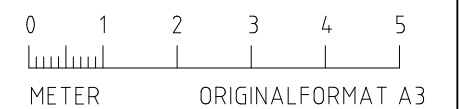
FASAD ÅT SYDOST



FASAD ÅT NORDOST



SITUATIONSPLAN SKALA 1:200



 <b>BA Konsult</b> <small>BYGGNADSANTIKVÄRBE CECILIA BOMAN</small>	<b>BYGGLOVSANSÖKAN</b>		DATUM 2012-07-17, REV 2012-07-23
	VISBY, SKANSEN 1		ANSVARIG C. BOMAN
FASADER		SKALA 1:100	RITNINGNUMMER A-2
UPPDRAG NR 11061	RITAD/KONSTR AV CB	HANDLÄGGARE CB	BET